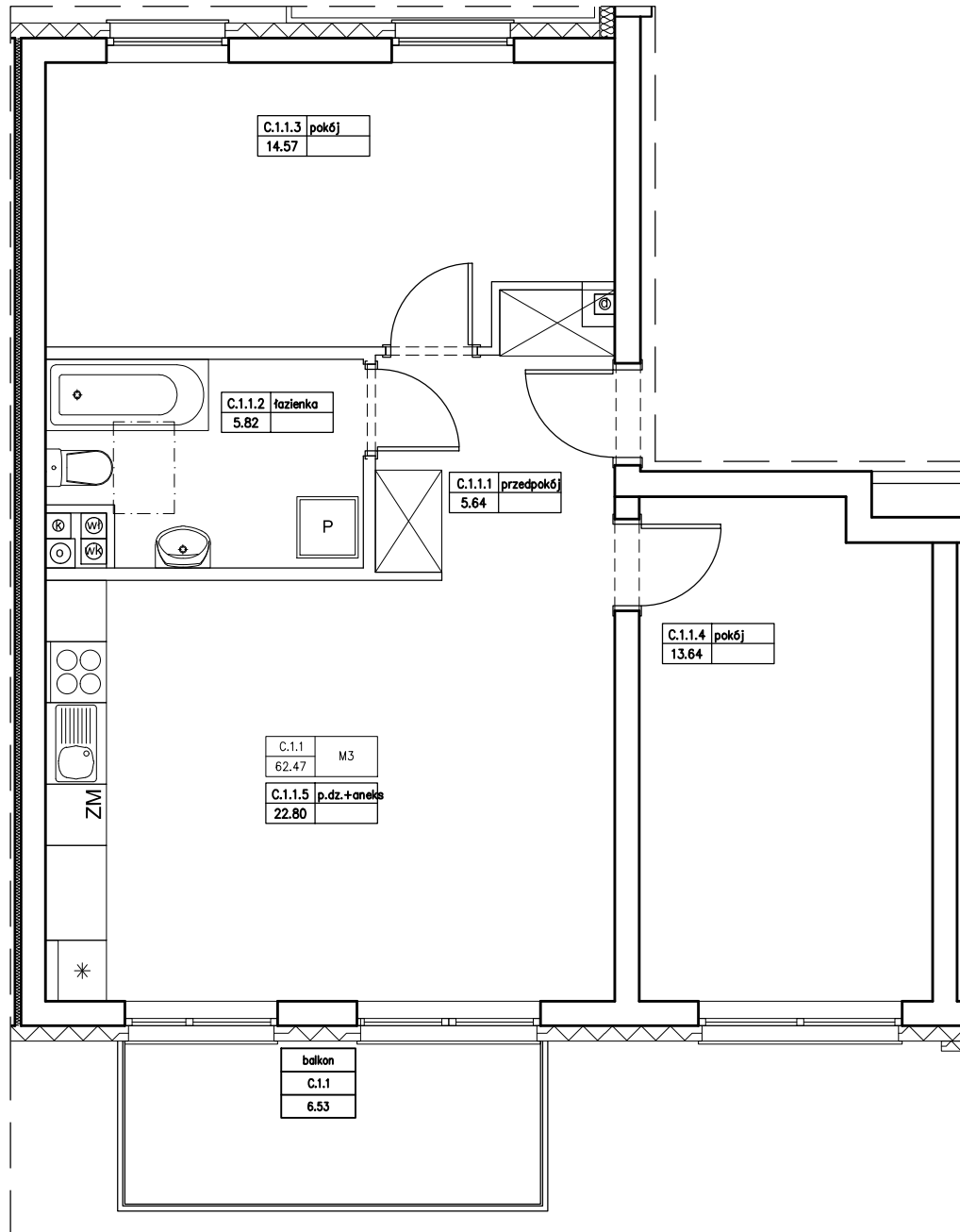
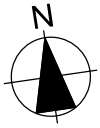
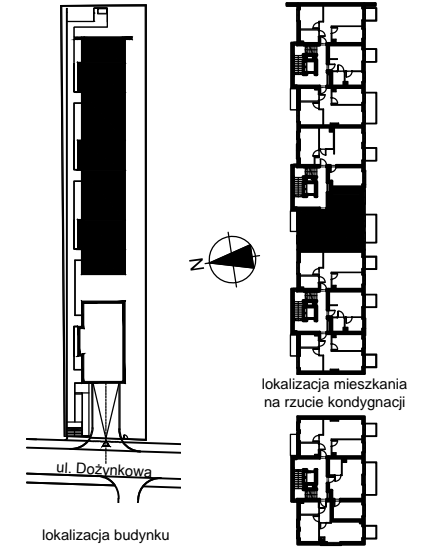


# ZESPÓŁ BUDYNKÓW WIELORODZINNYCH PRZY UL.DOŻYNKOWEJ WE WROCŁAWIU, DZ. NR 11, AM-20, OBRĘB KLECINA



**INWESTOR:**  
 LONGBRIDGE FUTURE Sp. z o.o.  
 ul.Wynalazek 4b  
 02-677 Warszawa



mieszkanie nr: **C.1.1**  
 mieszkanie 3 pokojowe  
 powierzchnia lokalu: **62,47 m<sup>2</sup>**

1. przedpokój: **5,64 m<sup>2</sup>**
2. łazienka: **5,82 m<sup>2</sup>**
3. pokój: **14,57 m<sup>2</sup>**
4. pokój: **13,64 m<sup>2</sup>**
5. pokój dz. z aneksem kuch. : **22,80 m<sup>2</sup>**

**pow. balkonów: 6,53 m<sup>2</sup>**

**PIĘTRO 1**  
**KLATKA C**

data: luty 2015



AP SZCZEPANIAK Spółka z SPÓŁKA KOMANDYTOWA  
 ARTUR SZCZEPANIAK PAWEŁ SZCZEPANIAK  
 53-022 Wrocław, ul. Pogodna19  
 tel: (071)360 74 86 / fax: (071) 360 74 99  
 www.APSZ.com.pl

© APSZ Sp. z o.o. Spółka Komandytowa

powierzchnia podana na karcie jest powierzchnią  
 podaną na podstawie projektu budowlanego  
 i może ulec zmianie